

Gratis programvara för alla som arbetar med 3D-scanning, kvalitetskontroll och mesh-bearbetning.

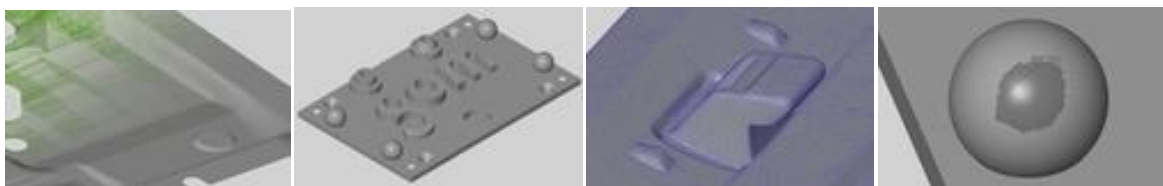


Programvaran heter GOM Inspect och innehåller kraftfulla funktioner för 3D jämförelser och mesh-bearbetning av punktsvärmar. Det är unikt att ett verktyg med all den här funktionaliteten kan erhållas utan kostnad.

Polygon-mesh skapande och bearbetning

GOM Inspect konverterar automatiskt punktsvärmar till högkvalitativa polygon-meshar i STL-format. Programvaran har utmärkta funktioner för bearbetning av en mesh som slår det mesta på marknaden. Exempel på funktioner är:

- Import av punktsvärmar: STL, ASCII, ...
- Polygonisering av punktsvärmar till en mesh
- Utjämning av meshar med kontroll
- Uttuning av meshar med kontroll på förändringen
- Hålfyllnadsfunktion modell bättre
- Förädling av en polygon-mesh
- Ta ut kurvaturinfo från en mesh
- Export till STL, ASCII, ...

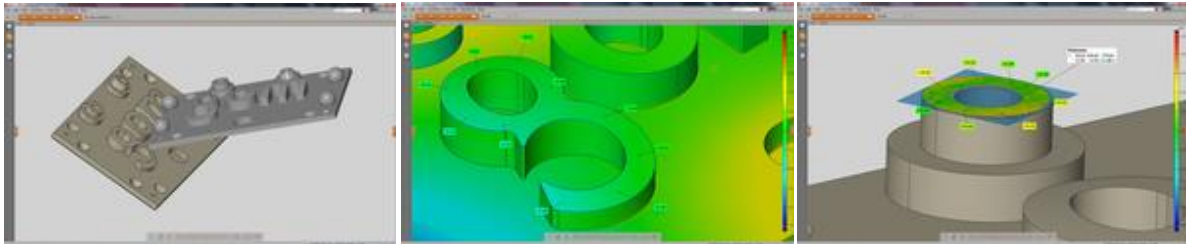


Omfattande och certifierad programvara för kvalitetsinspektion

GOM Inspect innehåller alla verktyg för en omfattande analys av produkter och detaljer. Programvaran är oberoende testad av Tyska och Amerikanska mätlaboratorier (PTB och NIST). Noggrannheten på GOM Inspect är verifierad genom att jämföra resultat från programvaran med kända referensvärden. GOM Inspect har placerats i klass 1, klassen med de minsta avvikelserna. Exempel på funktioner är:

- CAD-Import: STEP, IGES, JT Open, ...

- Uppriktning: Automatisk för-uppriktning, RPS, 3-2-1 metoden, plan-linje-punkt, best-fit och hierarkisk uppriktning.
- CAD-jämförelse: yta, sektioner, punkter, ...
- CAD-baserade primitiver: linjer, plan, cirklar, cylindrar, koner, ...
- Analyser baserade på 2D-sektioner.
- Inspektionsfunktioner: dimensioner, virtuella skjutmått, vinklar, diametrar, ...
- Form- & Lägesanalyser baserade på ISO 1101 och ASME Y14.5 standards.
- Rapportering: Screenshot, PDF's, tabeller, ...



Dokumentation och support

Utbildningsexempel och övningar finns tillgängliga inuti GOM Inspect. Programvaran kan även användas som en gratis viewer där kollegor och underleverantörer kan utbyta erfarenheter av jämförelser på ett överskådligt sätt.

Nedladdning av programvaran?

Programvaran finns att hämta på nedanstående länk

<http://www.gom.com/3d-software/gom-inspect.html>

Har du frågor om programvaran går det bra att kontakta Cascade på 031-840870 eller via www.cascade.se